

Guía de Instalación del Implante

Preparación



1. La conexión implante-pilar está disponible en dos tamaños diferentes: estrecha (azul) para implantes de 3,5 S y 4,0 S y ancha (lila) para implantes de 4,5, 5,0 y 5,0 S.

2. Despegue la parte perforada de la etiqueta y guárdela como documentación y para la comunicación con su equipo restaurador.

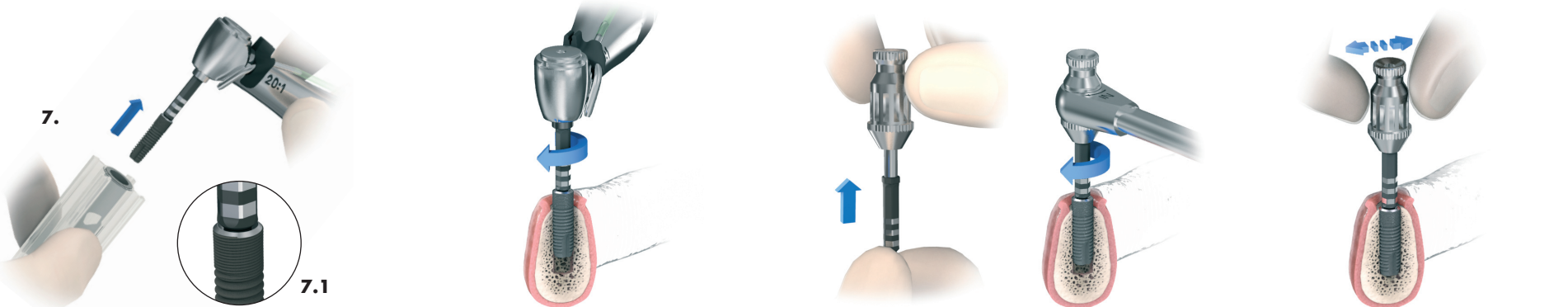
3. Quite el tapón y tire del precinto que protege el compartimento estéril.

4. Deposite el contenedor interno en una zona estéril.

5. Quite el tapón para exponer el implante.

6. Conecte al contraángulo el driver de implante correspondiente.

Instalación



7. Incline el contenedor del implante de modo que toda la superficie del implante descansa en la pared del contenedor antes de conectarlo al driver. Inserte el driver en el implante y con una fricción adecuada levántelo del contenedor.

7.1 Asegúrese de que el driver está correctamente asentado

8. Instale el implante con contraángulo a baja velocidad (25 rpm) con un torque máximo de 35 Ncm y bajo irrigación profusa.

9. Si lo desea, utilice la llave de carraca quirúrgica en combinación con el mango para driver, para el nivelado final del implante.

10. Libere el driver de implante con un movimiento ligero de lado a lado